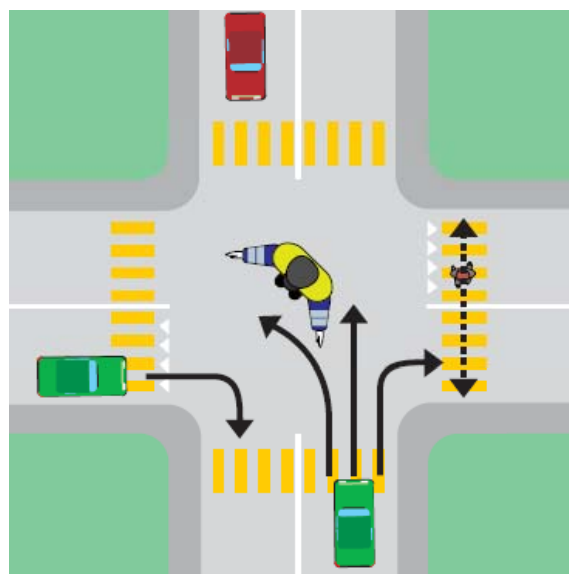
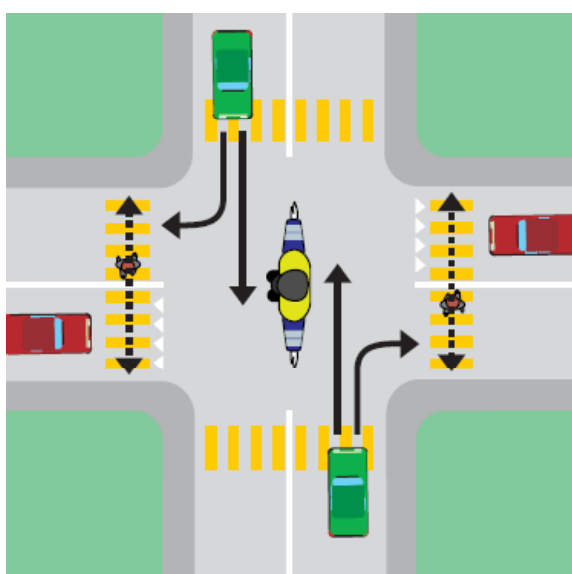
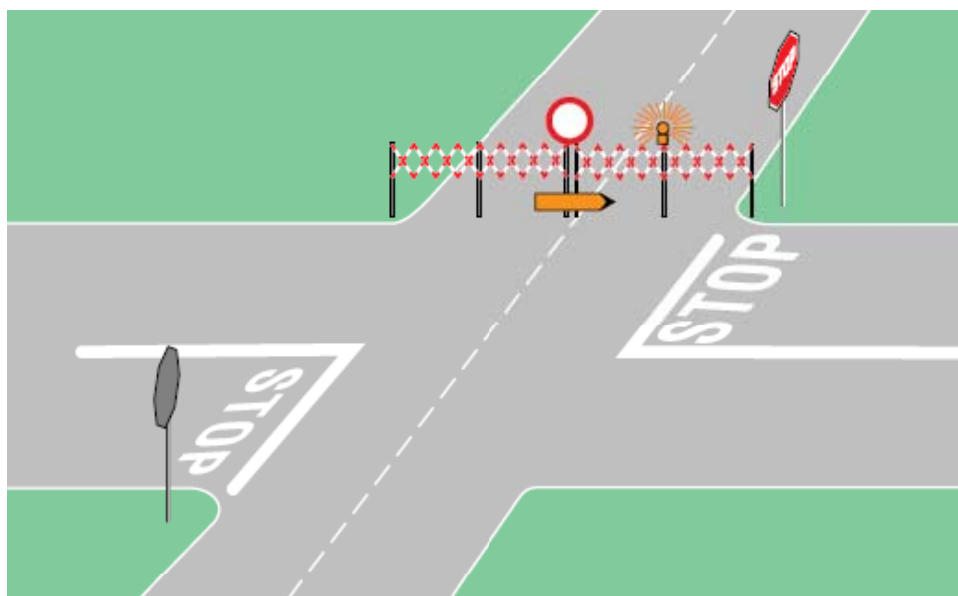


Verkehrsdienst





Stellung: Hochhalten eines Armes.

Bedeutung: Halt vor der Verzweigung für alle Richtungen.



Stellung: Hochhalten eines Armes. Seitliches Hin- und Herbewegen des anderen Armes.

Bedeutung: Halt vor der Verzweigung für alle Richtungen. Freie Bahn für die Fussgänger.



Stellung: Seitliches Ausstrecken eines Armes.

Bedeutung: Halt für den Verkehr von hinten.



Stellung: Heranwinken.

Bedeutung: Freie Fahrt in der entsprechenden Richtung.



Stellung: Seitliches Ausstrecken beider Arme.

Bedeutung: Halt für den Verkehr von hinten und von vorne.



Bei Dunkelheit werden die Zeichen mit einer Stablampe in der rechten Hand gegeben.

Stellung: Heranwinken (unter der Armbeuge durch).

Bedeutung: Freie Fahrt in der entsprechenden Richtung.



Stellung: Seitliches Ausstrecken des richtunggebenden Armes. Heranwinken mit dem linken Arm (ca. 90° Winkel).

Bedeutung: Halt für den Verkehr von hinten, den Verkehr von links und den Geradeaus-/Linksabbiegeverkehr von rechts.



Stellung: Auf- und Abbewegen des Arms.

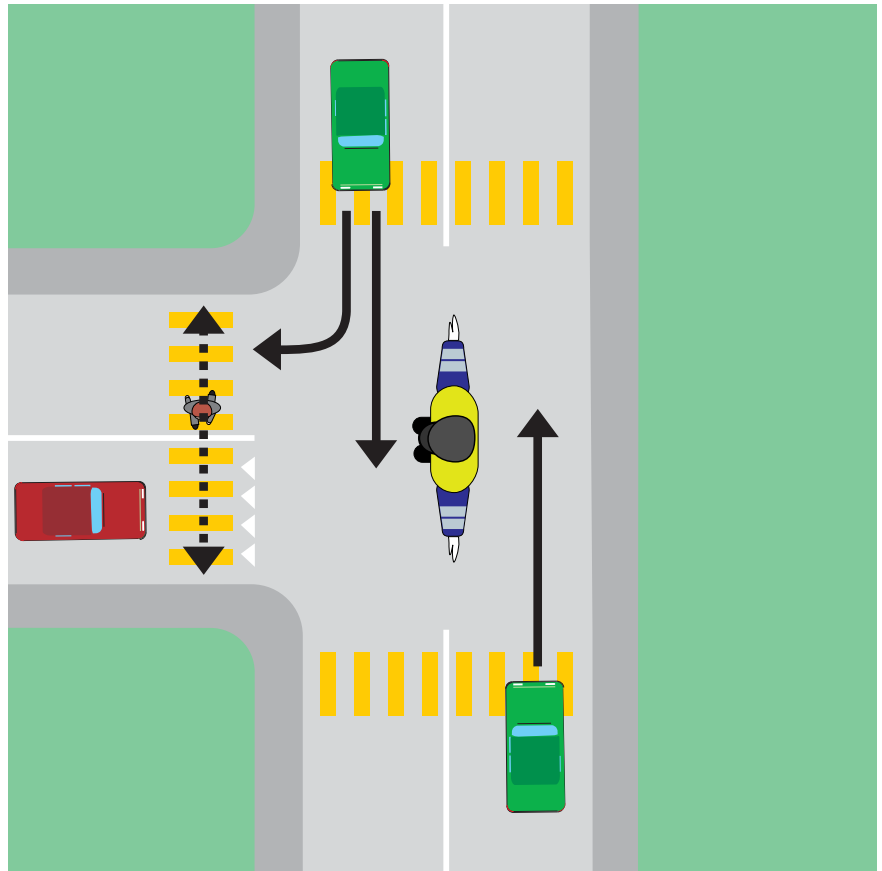
Bedeutung: Verlangsamen der Fahrt.

Bei Dunkelheit werden die Zeichen mit einer Stablampe gegeben.

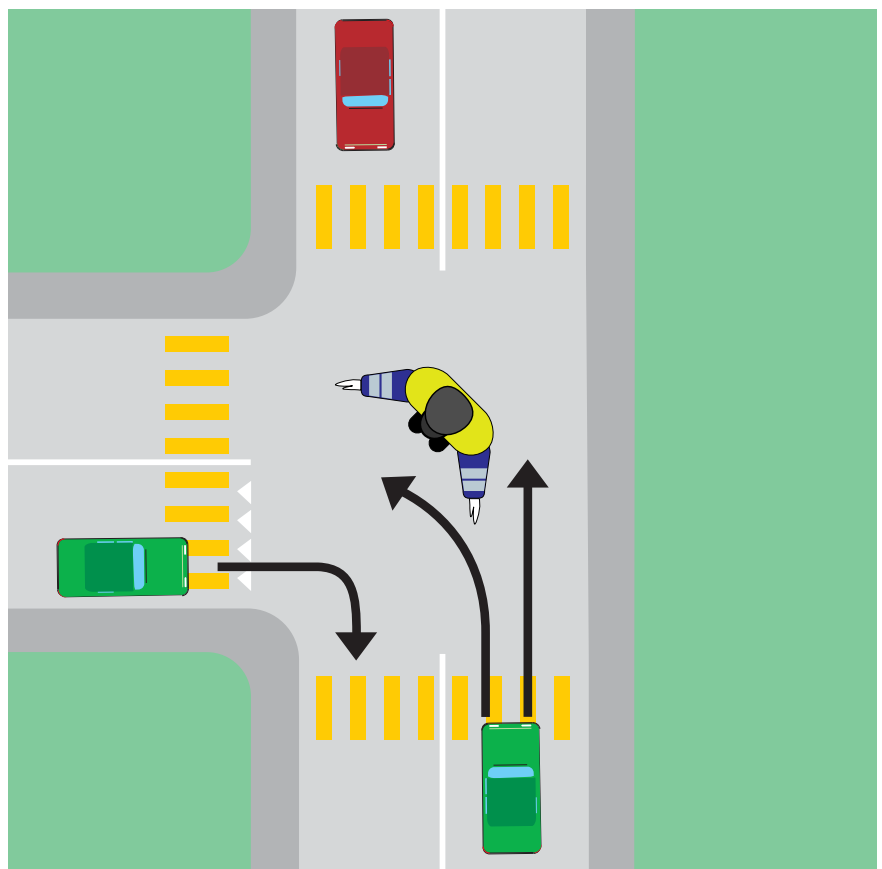
Dienstleistungen im Bereich Verkehrsdienst setzen eine entsprechende Ausbildung voraus.

Einmündung

Phasenablauf «Offen»

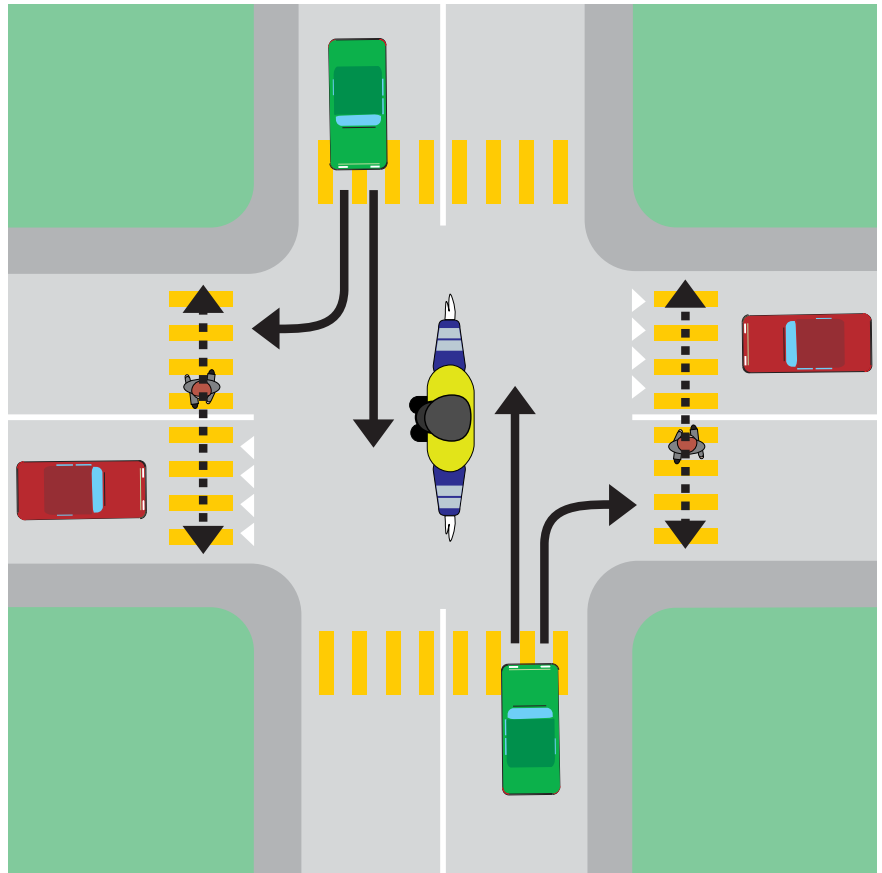


Phasenablauf «Winkel»

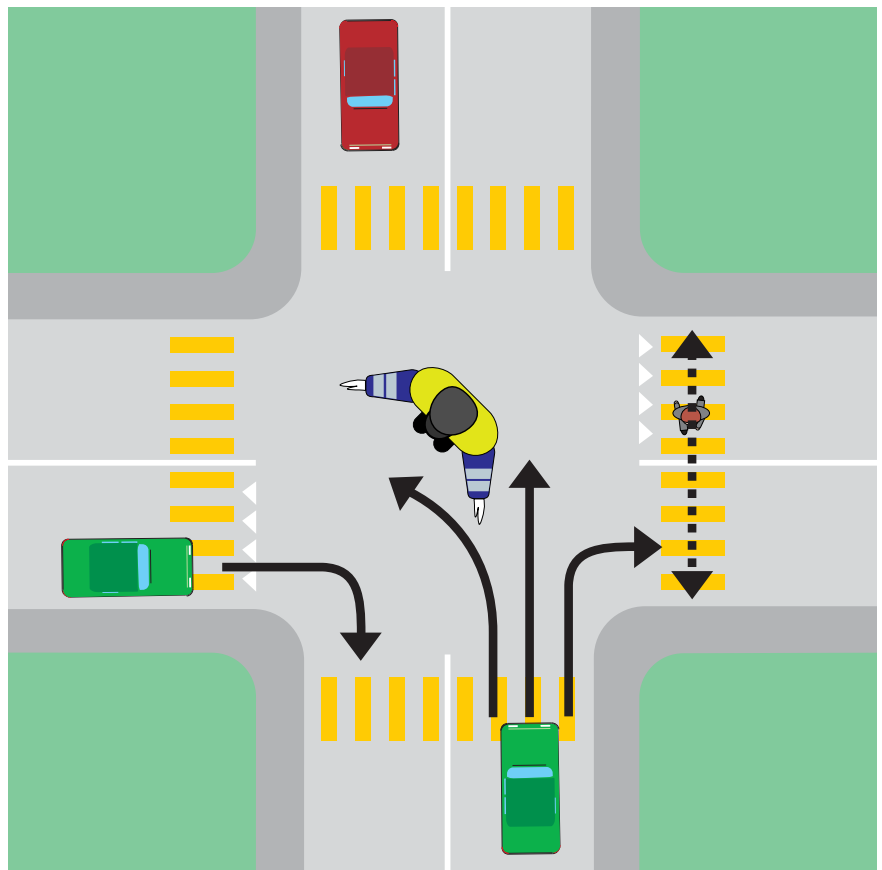


Kreuzung

Phasenablauf «Offen»



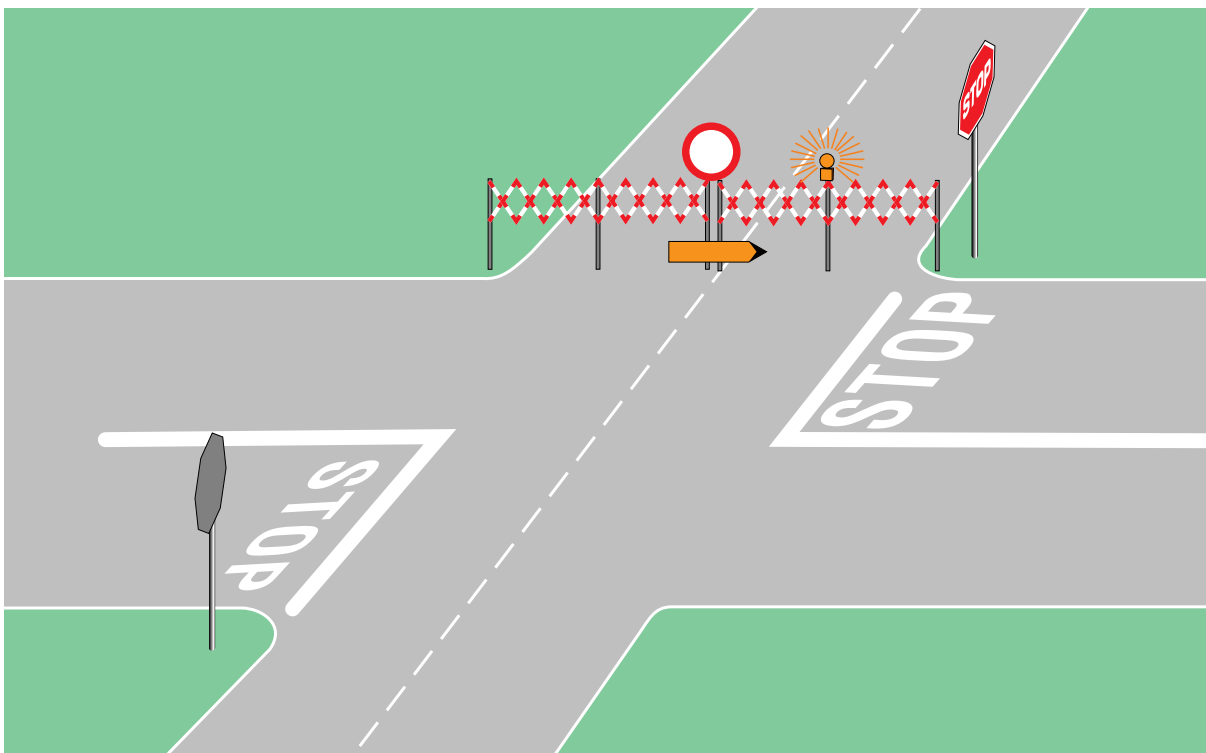
Phasenablauf «Winkel»



Signale, Markierungen und Weisungen

Signale und Markierungen sowie die Weisungen der Polizei sind zu befolgen.

Beschränkungen und Anordnungen für den Motorfahrzeug- und Fahrradverkehr müssen durch Signale oder Markierungen angezeigt werden.



- Wichtig:** Der/die Verkehrsteilnehmer/in muss die Signalisation
- rechtzeitig erfassen
 - ausreichend erkennen und
 - entsprechend reagieren können.

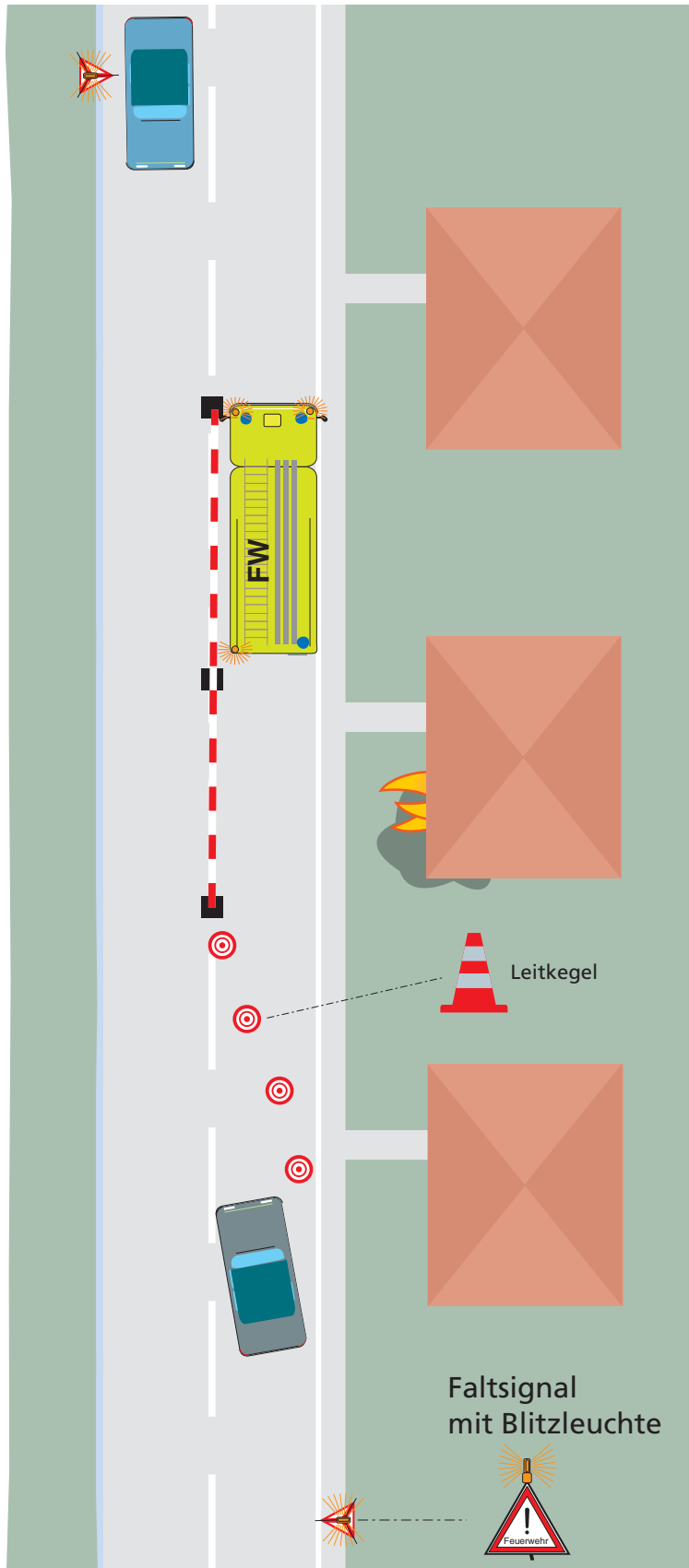
Standort der Signale

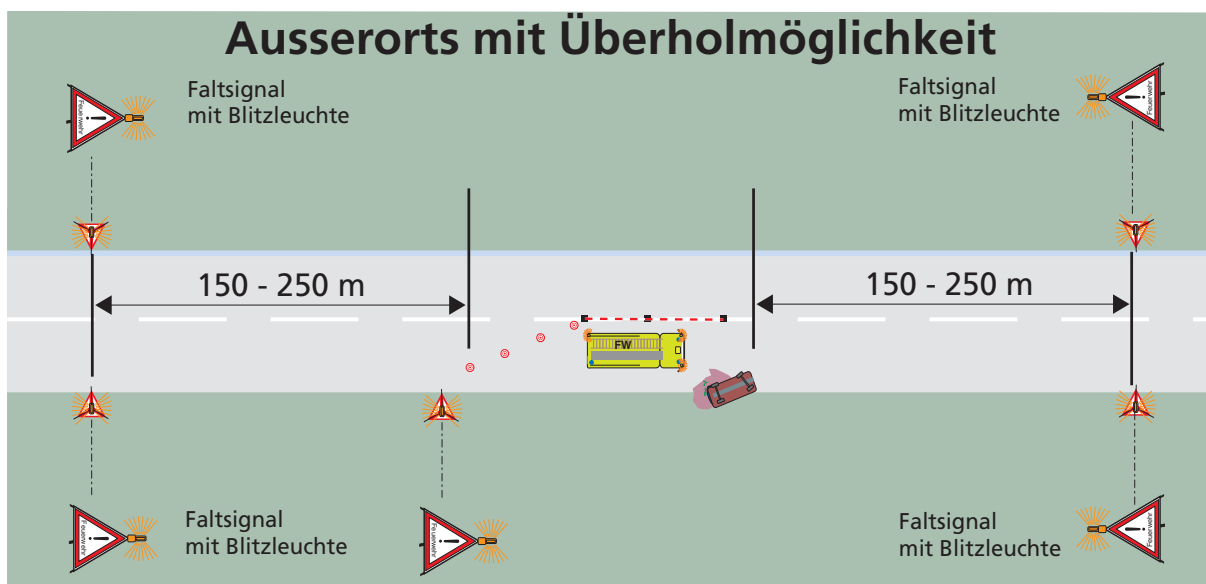
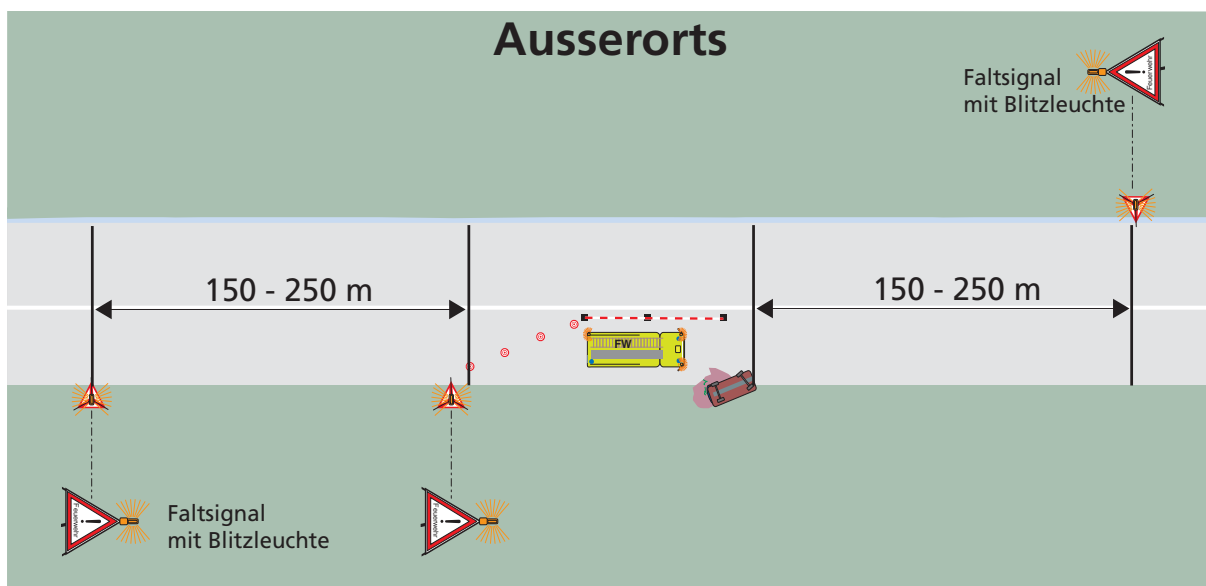
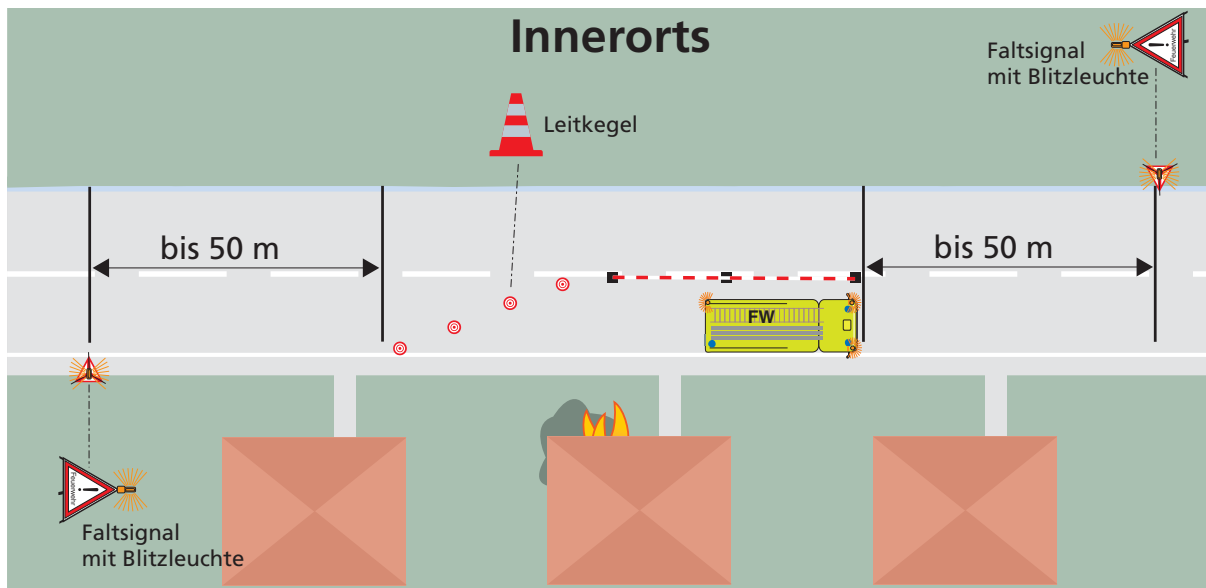
- Am rechten Strassenrand.
 - Ausserhalb der Fahrbahn.
 - Ausserorts mit Überholmöglichkeit beidseits der Fahrbahn
- Distanzen:
- innerorts bis 50 m
 - ausserorts 150 – 250 m



Die Sichtbarkeit geht den vorgeschriebenen Distanzen vor!

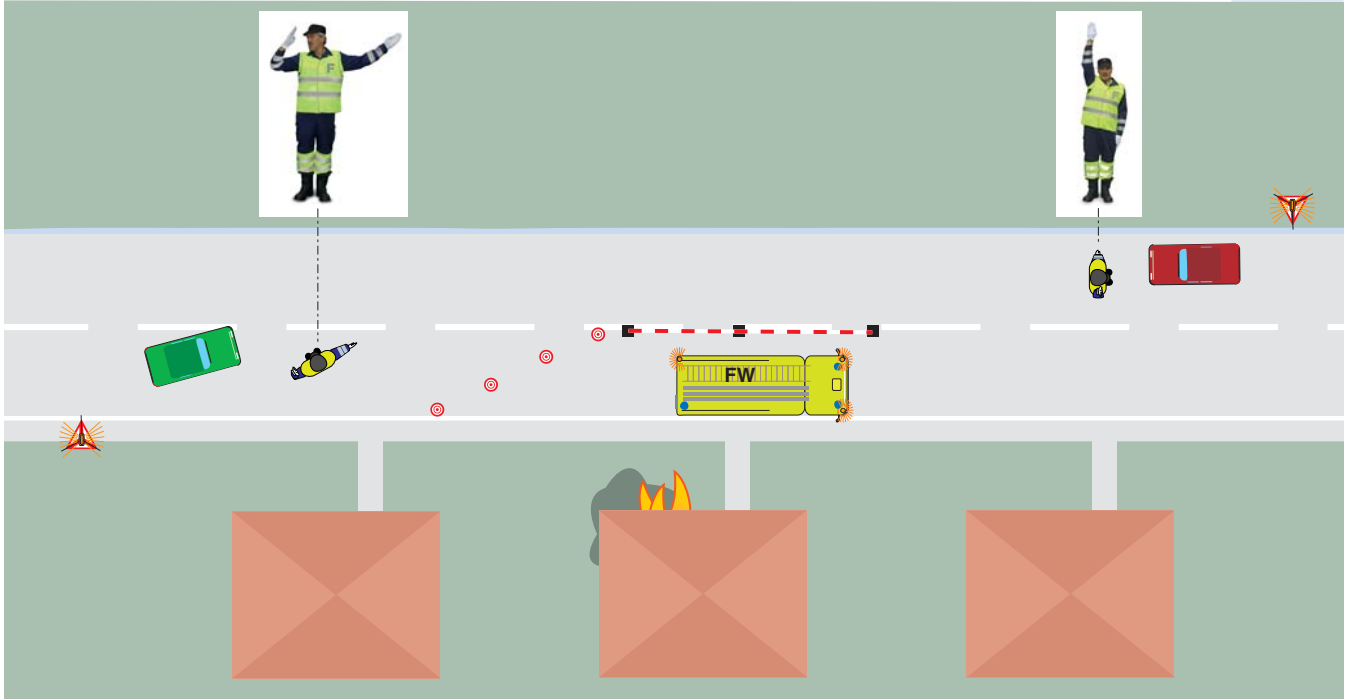
Verkehrshindernisse dürfen nicht ohne zwingende Gründe geschaffen werden; sie sind ausreichend zu kennzeichnen und möglichst bald zu beseitigen.



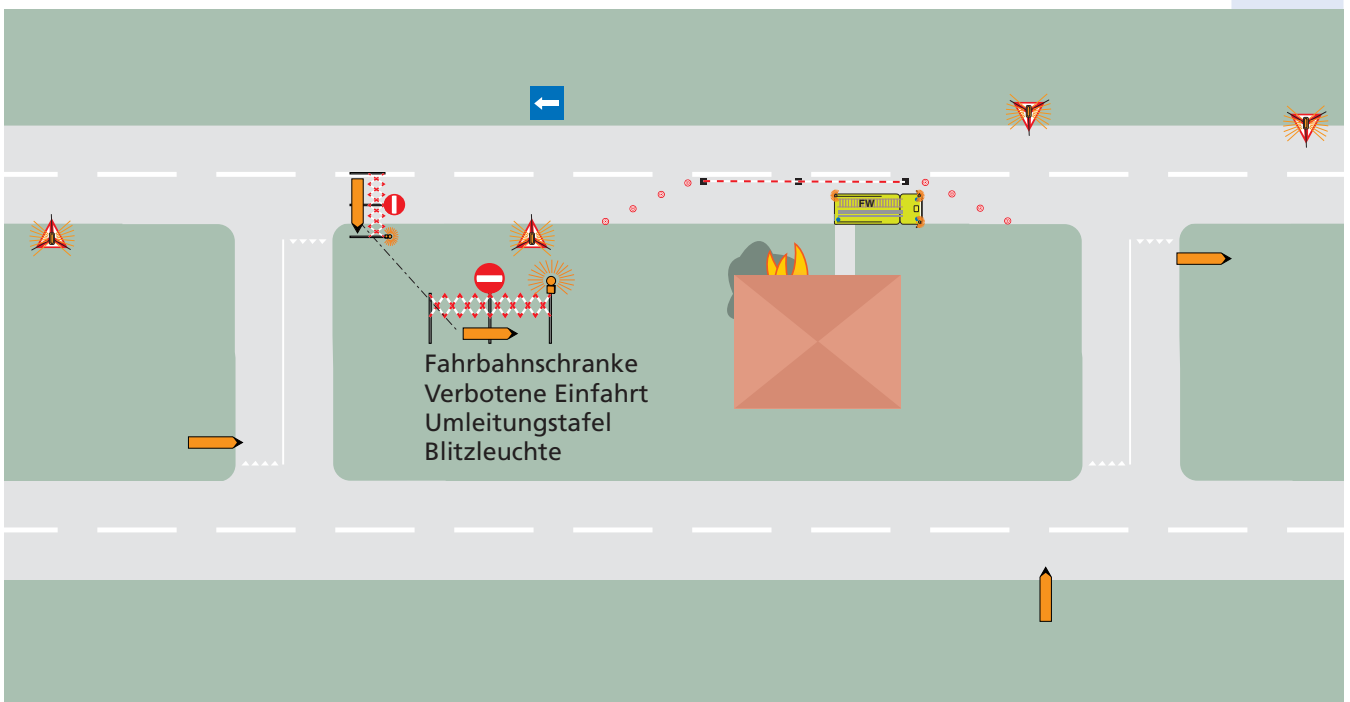


Signalisation wechselseitiger Einbahnverkehr

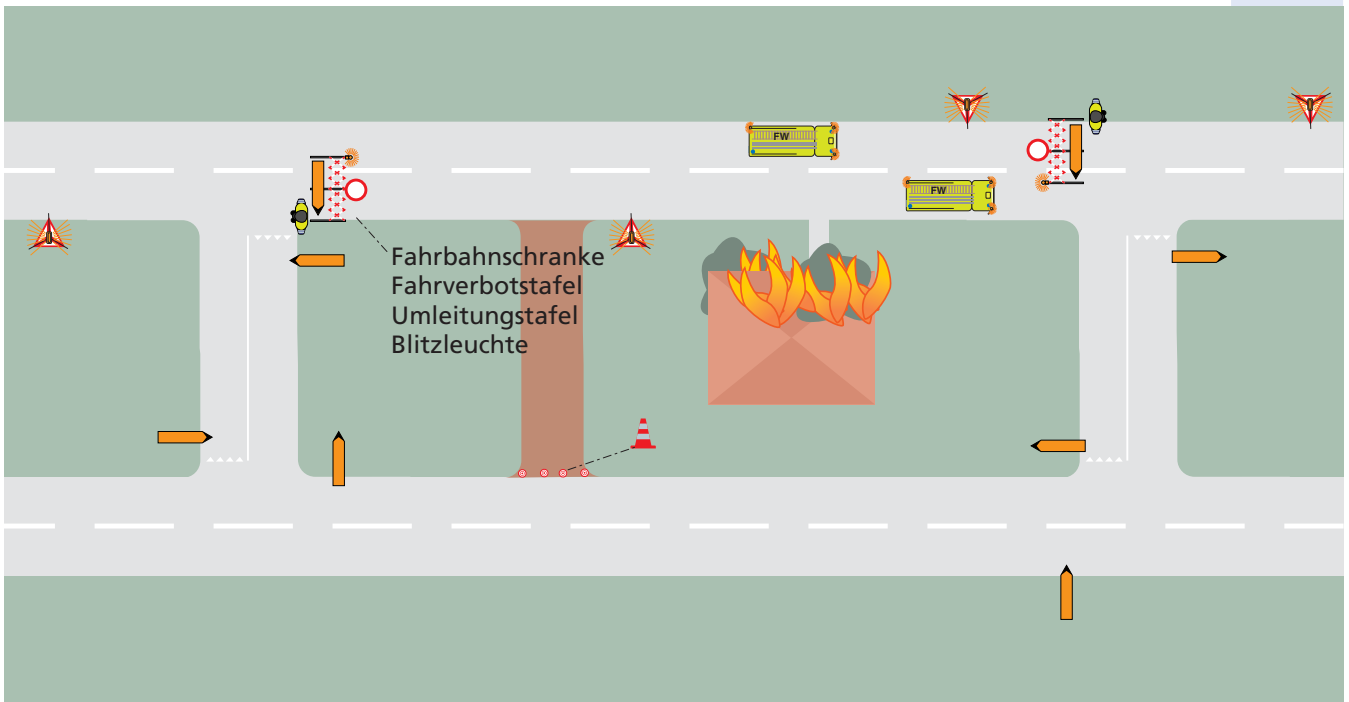
Umleitung nicht notwendig



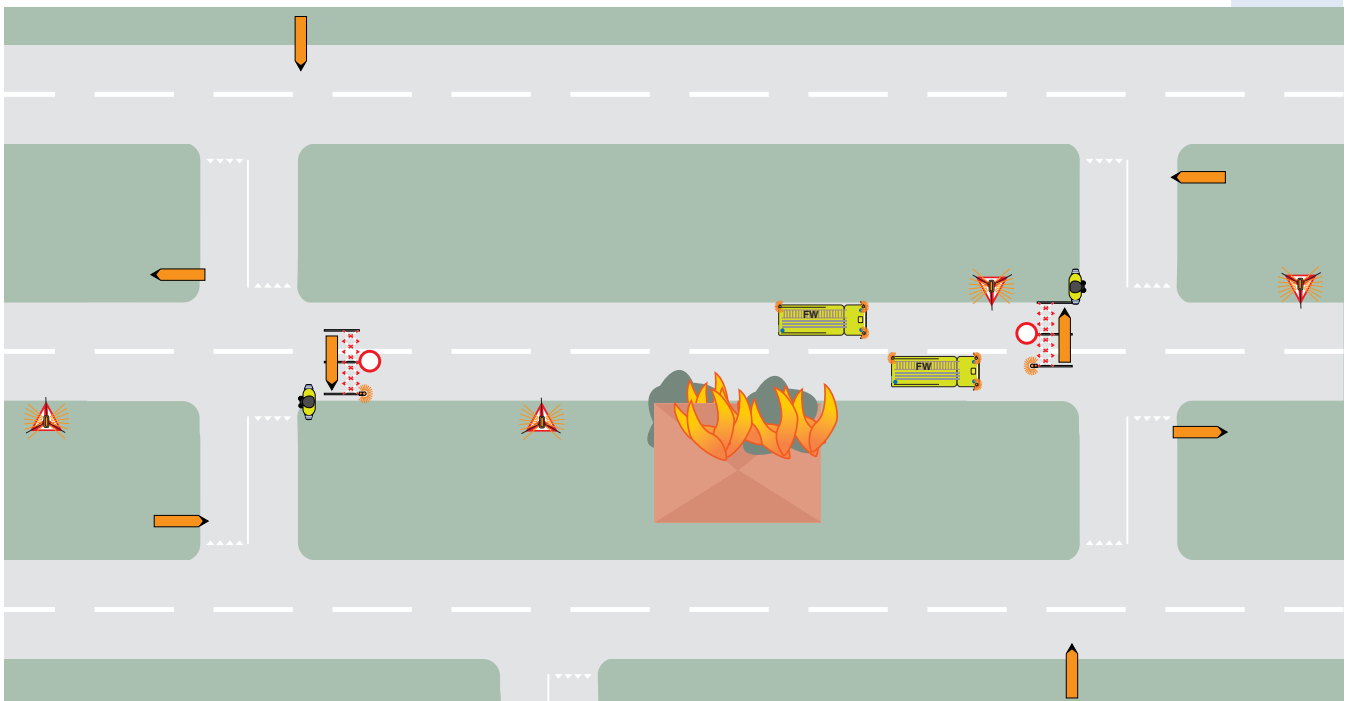
Sperrung/Umleitung einer Fahrtrichtung



Signalisation über eine Umleitungsrout



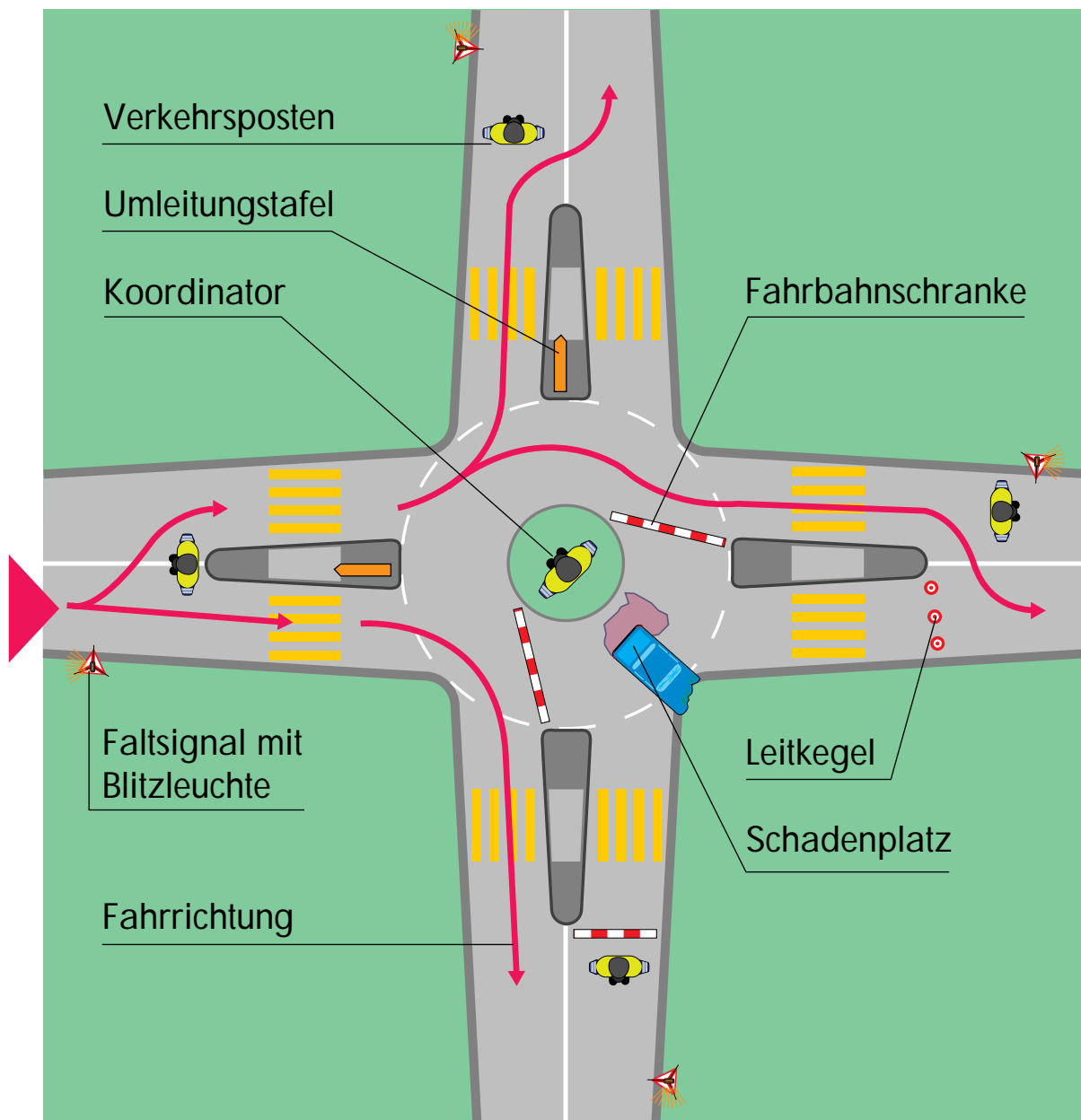
Signalisation über zwei Umleitungsrouten



Bei einer Umleitung kann der Kreisverkehrsplatz **jeweils nur von einer Strasse her befahren** werden.

(3 Strassen HALT, 1 Strasse FREI).

Der Verkehr auf den einmündenden Strassen ist **vor** der Schutzinsel anzuhalten.



Nach Möglichkeit sollten 1 bis 2 Zufahrten zum Kreisverkehrsplatz weiträumig umgeleitet werden (Bild 1, 2, 3).

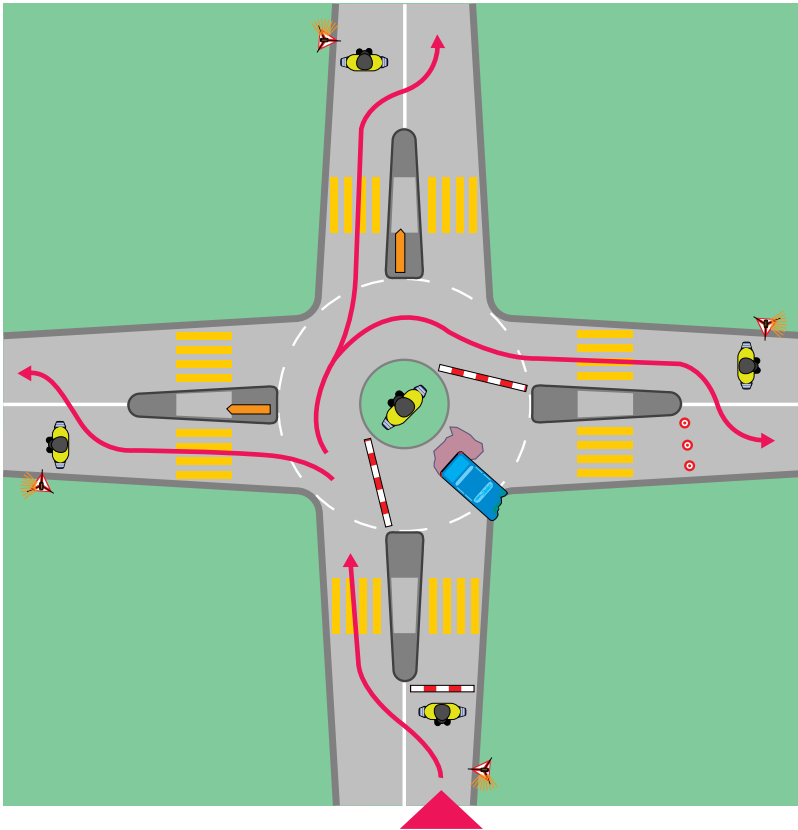


Bild 1

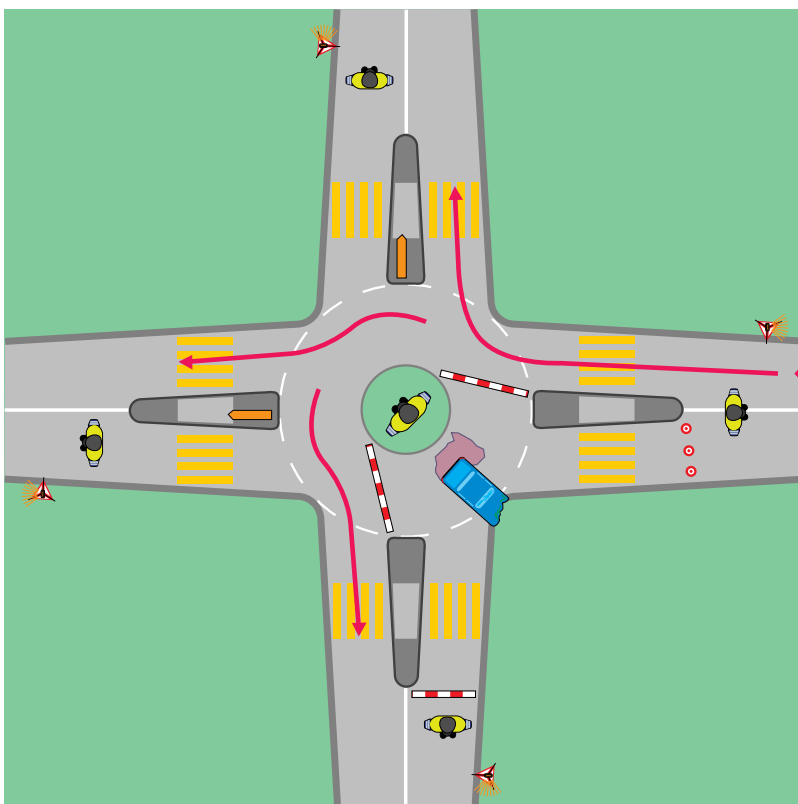
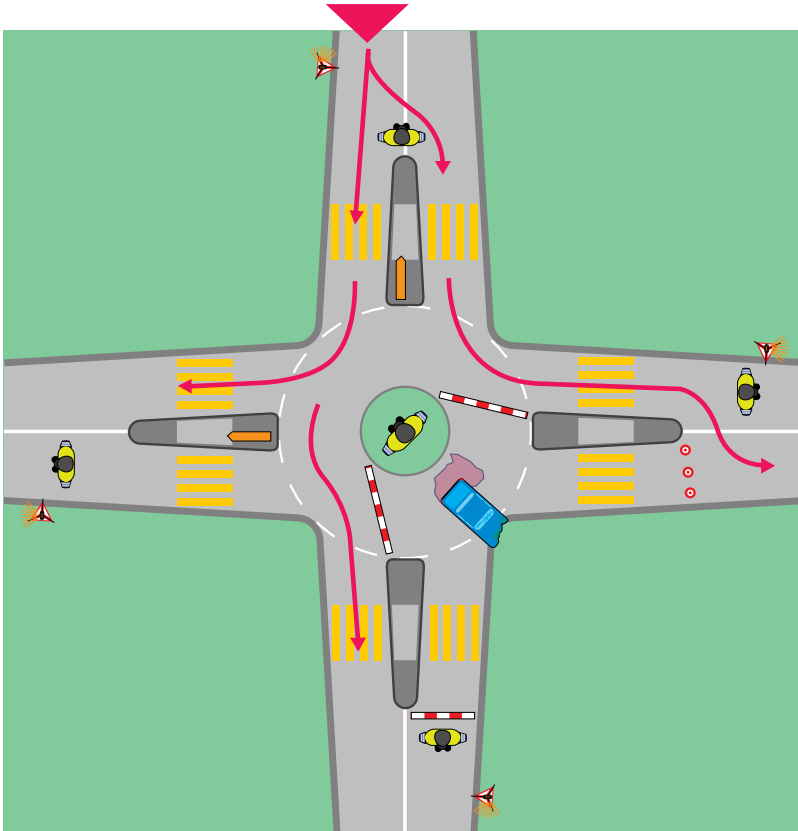


Bild 2

Bild 3



Tipps und Tricks

Was

Verhaltensregeln

Tipp

Keine Diskussionen! Nicht den Kopf verlieren; freundlich bleiben.

Überlegen! Erst schauen was geschehen ist – dann denken was zu tun ist.

Jederzeit Ruhe bewahren.

Ich bin jederzeit der Chef auf der Kreuzung, dem entsprechend handle ich (konsequent).

Besondere Aufmerksamkeit

Spezielle Aufmerksamkeit benötigen:
– Alte Leute
– Kinder
– Behinderte
– Ortsfremde

Merke

Verkehrsregelung gleicht dem Dirigieren eines Orchesters.

Unfall

Ereignet sich infolge der Verkehrsregelung ein Unfall, sofort die Polizei aufbieten.